



# L'ÉTOFFE INÉPUISABLE DU RÊVE

opéra de chambre  
en deux actes

de Sophie Lacaze

*Une coproduction Ensemble Orchestral Contemporain, Clermont Auvergne Opéra, Compagnie Opéra.3  
Création mondiale Festival Printemps des Arts de Monte-Carlo 2024*

# Fiche technique

## Planning type d'installation :

- J-3 : **Pré-montage lumière** par le lieu d'accueil
- J-2 : Déchargement technique  
**Montage** (décor, mobilier d'orchestre)  
**Focus Lumière** par l'équipe technique du spectacle et les équipes techniques du lieu d'accueil
- J-1 : **Réglage technique** le matin au plateau  
 Entretien costumes en matinée  
**Premier service artistique** au plateau en début d'après-midi  
**Second service artistique** au plateau (filage) en fin de journée  
 Réglages son et lumières tout au long des répétitions de la journée
- J : **Générale** en début d'après-midi (en public si vous le souhaitez)  
**Première représentation en soirée**
- J+1 : Si seconde représentation :  
 > Avec une scolaire en journée, démontage possible en journée et départ de toute l'équipe le soir-même  
 > Ou seconde représentation tout public en soirée, à définir selon vos envies

## Au plateau :

### À fournir :

- > 1 cyclo blanc + cadrage noir
- > Cage de scène vide (à adapter suivant les salles)
- > 5 pains de 15 kg ou équivalence pour lester les 4 arbres
- > 12 praticables : 10 à hauteur de 80 cm + 2 à hauteur de 60 cm – plan fourni
- > 2 escaliers 3 marches pour accès sur praticables à 80 cm
- > 2 marches 40 cm pour accès sur praticables à 60 cm
- > Jupe en velours pour face praticables de 80 cm (longueur 8.00 m)
- > Moquette noire largeur 1.00m pour habillage dessus de la première rangée de praticables (longueur 8.00m)
- > 1 nacelle hauteur de travail 8 m max
- > 1 échelle hauteur de travail 3 m

### Fourni par l'EOC :

- > 1 Tam 80 + 1 portique haut rond
- > 1 octaves de crotales sur stand, l'octave Grave
- > 4 toms échelonnés, sur pieds individuel (par exemple 10, 12, 14, 16)
- > 1 paire de Bongos sur pieds
- > 1 tambour sur cadre
- > 2 petits gongs (Mib et Si) sur pieds
- > 1 bol tibétain
- > 2 bâtons de pluie
- > 1 rhombe
- > 2 cabassa
- > 1 spring drum
- > 3 tablettes + 3 pieds capelle
- > 1 vibraphone 3 octaves à moteur

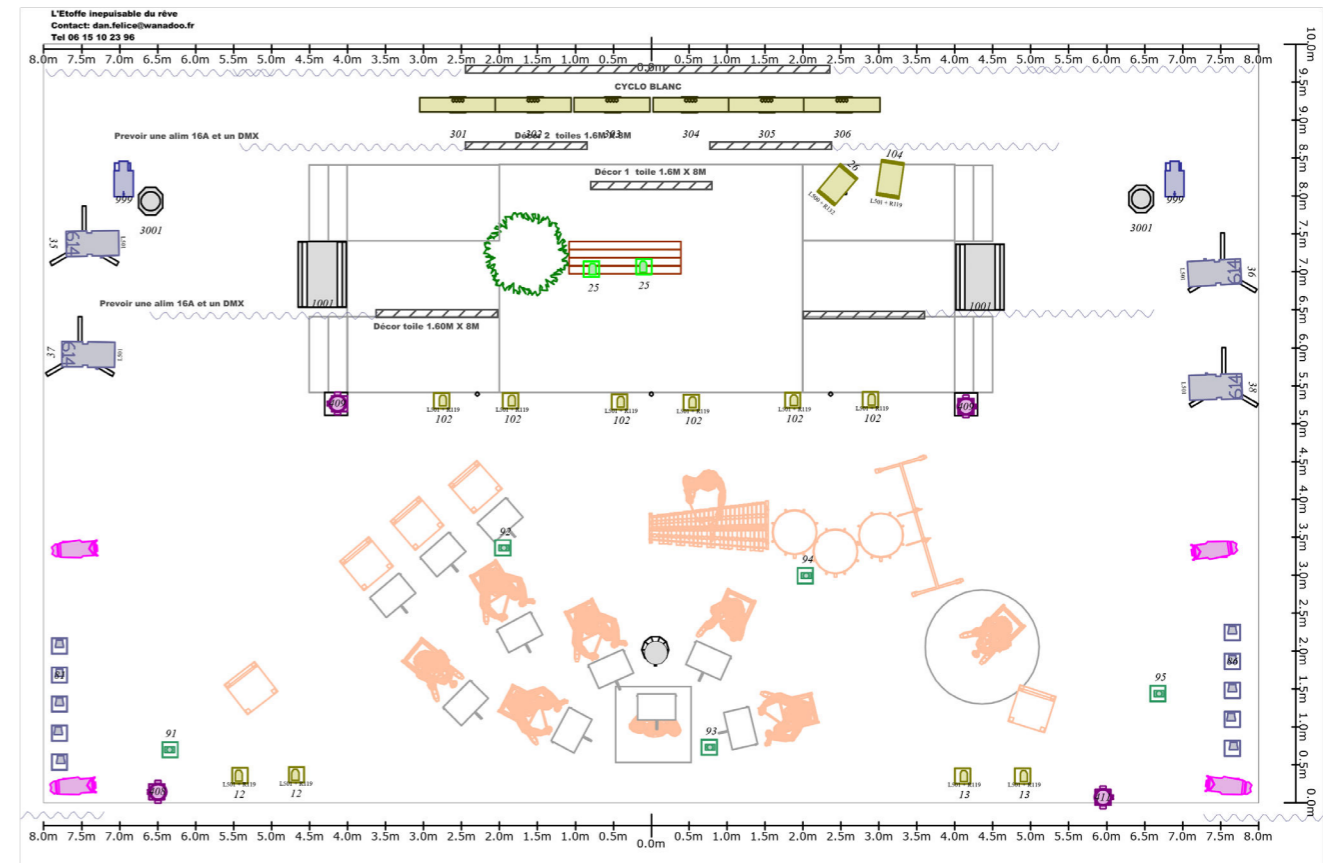
## Son :

Prévoir un renfort en fonction de l'acoustique type 2 couples de micros statiques (ex KM 184) pour diffusion en salle. Couples de micro suspendus dans la mesure du possible à l'aplomb de l'arrière du chef

## Lumières :

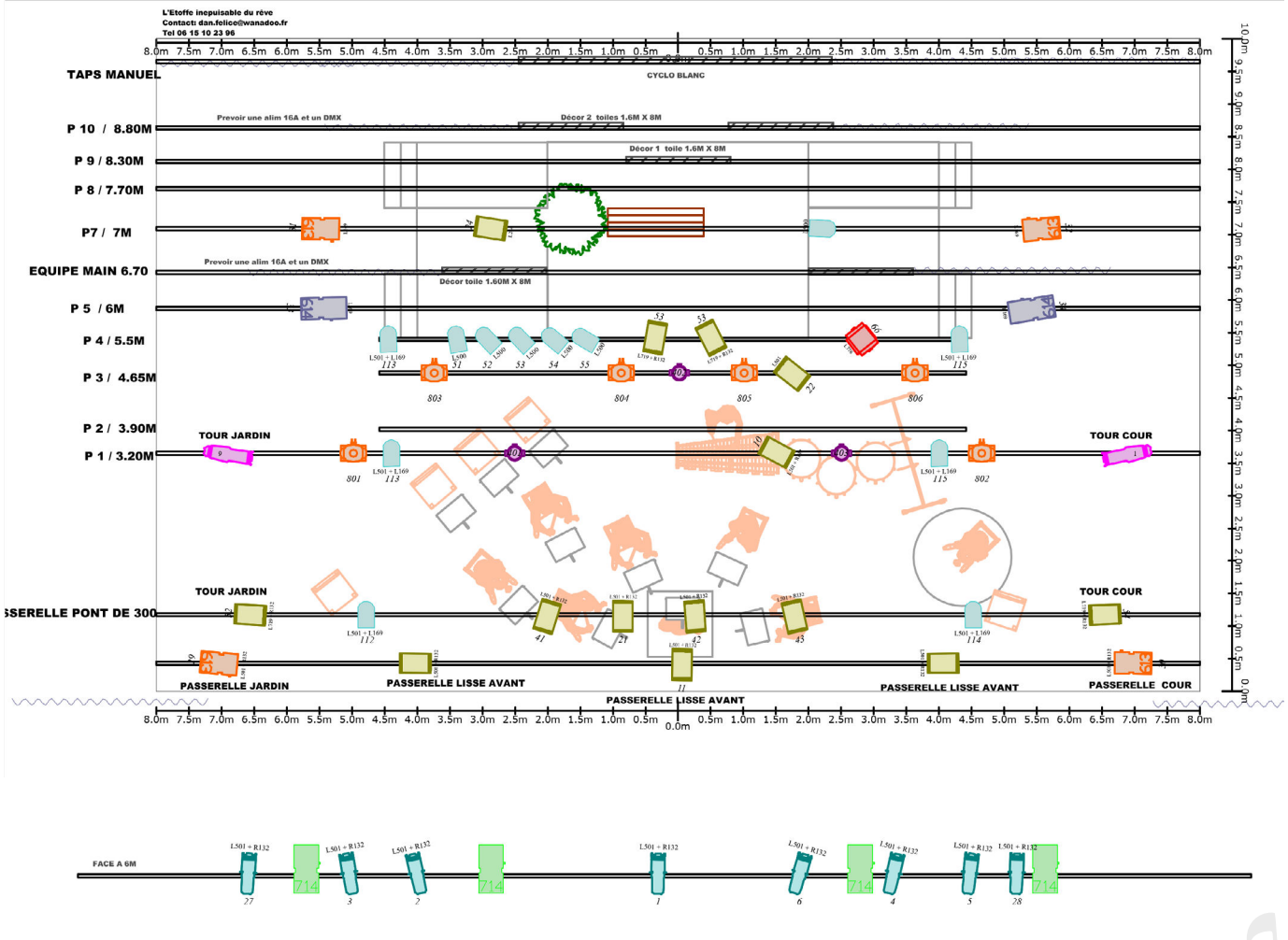
Un plan lumière adapté à votre salle et votre matériel vous sera transmis dès que possible. Prévoir un prémontage lumières avant l'arrivée de l'équipe technique (câblé et gélatiné)

À fournir : 2 machines à fumée lourde type Evolite Heavy Fog 3000C



### LEGENDE

Symbole	Nom	Compte	dan.felice@wanadoo.fr Tel 06 15 10 23 96
	714SX	4	
	PAR 64 CP 62	12	Nous fournissons, 5 Ampoules, 1 Boule a facette 3 Guirlandes à Led, 2 Quarts 150W .
	613SX	4	
	310 HPC	16	Vous fournissez tout le kit lumière + 5 pieds de micro et une console GRD MA 2 light.
	614SX	6	
	MAC Aura	7	Gelatinés: PC 1KW : 501 X 17 / R132 X 24/ 244 X 1 / 719 X 4 / 500 X 1 DECOUPE 1KW : 501 X 6 / 169 X 4 / R132 X 10 DECOUPE 2KW : 501 X 6 / R132 X 6 PAR 16 : 501 X 10 / R119 X 10 FRESNEL 2KW : 776 X 1 PAR 64 : 500 X 5 / 501 X 6 / 169 X 6
	PAR 16 WIDE	12	
	PAR 36 F1	10	
	Bulb Strip w/ 1 bulb	5	
	CE Source 4 RGBW - 25/50 Zoom	6	
	Unique 2.1 Hazer	2	
	Mirror Ball 12 Inch	1	
	Evolite Heavy Fog 3000C	2	
	ADB SH 20 avec volet	1	
	Robin T1 Profile	6	
	Ventililo Graduable	2	
	Source 4 LED Tungsten - 25/50 Zoom	8	



**Planning et demande de personnel :**

Un planning de montage, réglages, démontage vous sera proposé en amont avec le personnel nécessaire pour chaque service.

**Contact technique :**  
 Nicolas Bois  
*Régisseur général*  
 bois@eoc.fr  
 +33(0)6 73 39 85 16